



## FICHA TÉCNICA

### TIPO DE PRODUCTO:

Láminas plásticas para uva de mesa.

### CÓDIGO:

ARINV001 - Bobina film SmartPac

### DESCRIPCIÓN:

Film activo para la preservación de uva de mesa.

### COMPOSICIÓN:

Polietileno de baja densidad con Metabisulfito de Sodio como ingrediente activo.

### COLOR:

Transparente (sin color)

### IMPRESIÓN:

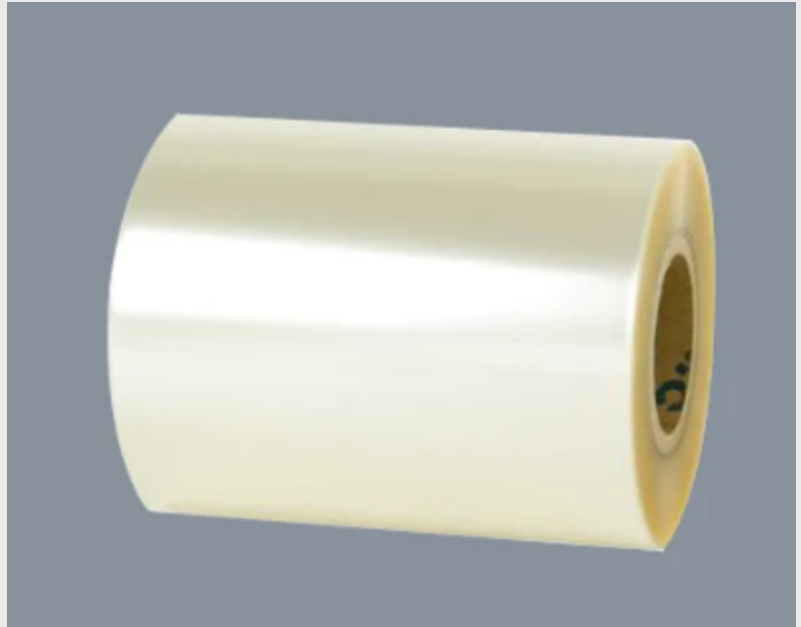
Verde (Pantone 368C)

### TAMAÑO (MM):

Bobinas de 850mm de ancho y 30 cms de diámetro

### PESO:

31 kg



### • PACKAGING

Bobina de 31 kilos de film SmartPac

### • ALMACENAJE

Mantener las láminas en la bolsa original de Polietileno. Almacenar en un lugar fresco y seco, evitando condiciones de humedad. Las láminas deben ser utilizadas antes de 36 meses desde su fecha de fabricación.

### • MODO DE USO

Las láminas han sido diseñadas para ser utilizadas en combinación con bolsas perforadas, como lámina de fondo o como generador superior. Abra la bolsa y colóquela en la caja, luego coloque los clamshells o punnets dentro de la bolsa y sobre éstos, la lámina SmartPac en contacto directo con la fruta. También se puede colocar en el fondo de la caja y complementar con un generador de Anhídrido Sulfuroso sobre la fruta. Cierre la bolsa con dos o tres adhesivos y enfríe lo más pronto posible a 0oC . Almacene/transporte la fruta 0oC +/- 0.5oC. Se recomienda una sanitización externa con SO<sub>2</sub>, antes o después del embalaje.

**No** incluir otro tipo de embalaje dentro de la caja (papeles absorbentes o láminas de papel); sólo potes plásticos con ventilación. Si se utiliza como única fuente de SO<sub>2</sub> y se empaqueta fruta sana y se siguen prácticas adecuadas de almacenaje y transporte, las láminas SmartPac ofrecen un período de protección de hasta 3 semanas.

### • IMPORTANTE

A pesar de la información proporcionada en esta ficha técnica y debido al desconocimiento del manejo del cultivo, cosecha y postcosecha de uva de mesa, Quimas no se hace responsable por daños directos o indirectos asociados al uso del dispositivo, incluso si se han seguido las recomendaciones proporcionadas en esta ficha técnica.